

## Anpassung Gemeinderichtplan

1:5'000

### Mitwirkung

**Vom Gemeinderat verabschiedet am:**

Der Gemeindepräsident Die Gemeinderatsschreiberin

**Öffentliche Mitwirkung vom:**

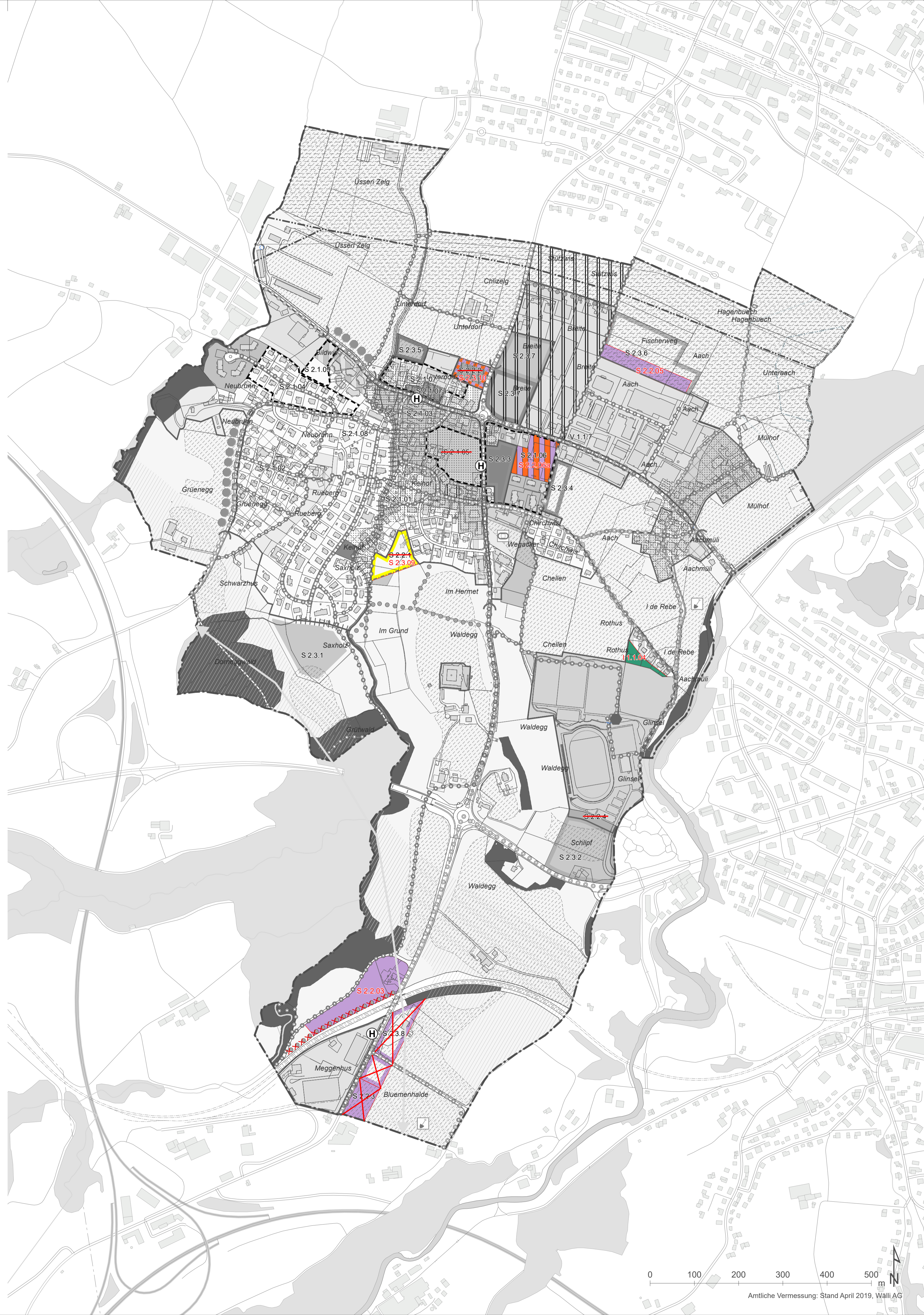
bis:

**Vom Gemeinderat erlassen am:**

Der Gemeindepräsident Die Gemeinderatsschreiberin

**Vom Amt für Raumentwicklung und Geoinformation zur Kenntnis genommen am:**

Der Amtsleiter



### Siedlung

| Ausgangslage | Richtplaninhalt | Aufhebung | Änderung | Kapitel Richtplaninhalt | Text   |
|--------------|-----------------|-----------|----------|-------------------------|--|
|              |                 |           |          |                         | Baugebiet  |
|              |                 |           |          | S 2.1                   | Verdichtungsgebiet                                 |
|              |                 |           |          | S 2.1                   | Quartieraufwertung / -sanierung                    |
|              |                 |           |          | S 2.1                   | Strukturerhaltungsgebiet / Bewahrung               |
|              |                 |           |          |                         | Wohngebiet niedrigerer Dichte                      |
|              |                 |           |          | S 2.2                   | Wohngebiet niedrigerer Dichte kurzfristig          |
|              |                 |           |          | S 2.3                   | Wohngebiet niedrigerer Dichte langfristig          |
|              |                 |           |          |                         | Wohngebiet höherer Dichte                          |
|              |                 |           |          | S 2.3                   | Wohngebiet höherer Dichte langfristig              |
|              |                 |           |          |                         | Mischnutzgebiet niedrigerer Dichte                 |
|              |                 |           |          | S 2.1 / 2.2             | Mischgebiet höherer Dichte kurzfristig             |
|              |                 |           |          | S 2.3                   | Mischgebiet höherer Dichte langfristig             |
|              |                 |           |          |                         | Kerngebiet   |
|              |                 |           |          | S 2.3                   | Kerngebiet langfristig                             |
|              |                 |           |          |                         | Arbeitsplatzgebiet                                 |
|              |                 |           |          | S 2.2                   | Arbeitsplatzgebiet kurzfristig                     |
|              |                 |           |          | S 2.3                   | Arbeitsplatzgebiet langfristig                     |
|              |                 |           |          |                         | Gebiet öffentlicher Bauten und Anlagen             |
|              |                 |           |          | S 2.2                   | Gebiet öffentlicher Bauten und Anlagen kurzfristig |
|              |                 |           |          | S 2.3                   | Gebiet öffentlicher Bauten und Anlagen langfristig |
|              |                 |           |          |                         | Intensivverholungsgebiet                           |
|              |                 |           |          | S 2.3                   | Intensivverholungsgebiet langfristig               |
|              |                 |           |          | S 2.4                   | Sondernutzungsplanpflicht                          |
|              |                 |           |          | S 3.1                   | Strassenraumgestaltung                             |
|              |                 |           |          | S 3.2                   | Ortseinfahrt                                       |
|              |                 |           |          | S 3.2                   | Baumreihe  |
|              |                 |           |          |                         | Archäologische Fundstellen                         |
|              |                 |           |          |                         | Ortsbildschutz                                     |

### Verkehr

| Ausgangslage | Richtplaninhalt | Aufhebung | Änderung | Kapitel Richtplaninhalt | Text                            |
|--------------|-----------------|-----------|----------|-------------------------|---------------------------------|
|              |                 |           |          | V 1.1                   | Entlastung / Verkehrsberuhigung |
|              |                 |           |          | V 1.1                   | Verkehrssicherheit erhöhen      |
|              |                 |           |          | V 1.1                   | Netzergänzung Strasse           |
|              |                 |           |          | V 2.1                   | Fussweg kommunal                |
|              |                 |           |          |                         | Wanderweg kommunal              |
|              |                 |           |          |                         | Radweg kommunal                 |
|              |                 |           |          |                         | Haltestellen OV                 |

### Landschaft

| Ausgangslage | Richtplaninhalt | Aufhebung | Änderung | Kapitel Richtplaninhalt | Text                          |
|--------------|-----------------|-----------|----------|-------------------------|-------------------------------|
|              |                 |           |          |                         | Fruchtfolgefläche             |
|              |                 |           |          | L 1.1                   | Siedlungsgliedernder Freiraum |
|              |                 |           |          | L 3.1                   | Aufwertung Gewässer           |
|              |                 |           |          | L 4.1                   | Landwirtschaftsgebiet         |
|              |                 |           |          | L 4.1                   | Wildtierkorridor              |
|              |                 |           |          | L 4.1                   | Geotop                        |
|              |                 |           |          |                         | Grundwasserschutzzone S2      |
|              |                 |           |          |                         | Grundwasserschutzzone S2      |

### Infrastruktur

| Ausgangslage | Richtplaninhalt | Aufhebung | Änderung | Kapitel Richtplaninhalt | Text            |
|--------------|-----------------|-----------|----------|-------------------------|-----------------|
|              |                 |           |          | I 1.1                   | Freihaltegebiet |
|              |                 |           |          | I 1.1                   | Sportplatz      |
|              |                 |           |          | I 2.1                   | Abbaugelände    |

### Hinweise

|  |  |  |  |  |                            |
|--|--|--|--|--|----------------------------|
|  |  |  |  |  | Nichtbaugelände            |
|  |  |  |  |  | Wald                       |
|  |  |  |  |  | Gebäude bestehend          |
|  |  |  |  |  | Gewässer offen / eingedott |
|  |  |  |  |  | Gemeindengrenze            |
|  |  |  |  |  | Hochspannungsleitung       |