

# Merkblatt


## Selbstablesung von Strom und Wasser

### Selbstablesekarten für Einfamilienhäuser

Es wird immer schwieriger, die Bewohner von Einfamilienhäusern für die jährliche Ablesung anzutreffen. Um die Effizienz zu steigern und unnötige Unannehmlichkeiten zu vermeiden, verschicken die Technischen Betriebe Tübach Mitte Dezember wieder die Selbstablesekarten für die Strom- und Wasserzähler. Sie erhalten für jeden Zähler eine separate Karte. Bitte teilen Sie uns Ihre Zählerstände **sofort oder bis spätestens am 31. Dezember** mit. Die Selbstablesekarten können Sie uns im gleichen Couvert per Post zurückschicken oder in den Briefkasten beim Gemeindehaus werfen. Zudem können Sie die Ablesung auch per Fax (071 844 23 01) oder Mail ([info@tuebach.ch](mailto:info@tuebach.ch)) retournieren.

### Anleitung für die Ablesung

Auf der Selbstablesekarte sehen Sie, um welchen Zähler und um welche Energieart es sich handelt. Im oberen Teil (A) finden Sie die Zählernummer, -adresse und -ort, sowie die alten Stände. Im unteren Teil (B) tragen Sie die neuen Stände und das Ablesedatum ein und bestätigen die Richtigkeit mit Ihrer Unterschrift.




Politische Gemeinde  
9327 Tübach

Partner der **azpo**

Polit. Gemeinde Tübach  
Kirchstr. 18  
9327 Tübach

### Strom - Zähler - Selbstablesung



**Zähler-Nummer:** 73868956

**Zähleradresse:** Aachstr., 9327 Tübach

**Zählerstandort:** MS/TS Aach

**Tarif:** 0100N - N Haushalt

**Betrifft:** Strassenbeleuchtung (Zähler in MS/TS Aach)

Wir bitten Sie, uns die Stände Ihres Stromzählers bis am 01.01.2010 mit diesem Ablesebeleg, per Fax oder e-Mail zu melden.

Wir danken Ihnen herzlich für die Mithilfe und wünschen Ihnen und Ihren Liebsten eine schöne Weihnachtszeit.

**Stand alt:** 33'069  
31'846

**letzter Verbrauch:** 0  
0

**Letzte Ablesung:** 02.01.0000

A

**Name Kunde:** Polit. Gemeinde Tübach  
**Adresse, PLZ Ort:** Kirchstr. 18 9327 Tübach  
**Kunden-Nr.:** 878  
**Zähler-Nr.:** 73868956  
**Kreis:** 0580 - Spezialfälle, Trafos, Baustrom  
**Sort-Nr.:** 1


**Zählwerk 1, neuer Zählerstand**

**Zählwerk 2, neuer Zählerstand**

E-Mail: [info@tuebach.ch](mailto:info@tuebach.ch)  
Für Rückfragen Telefon 071 844 23 00

Datum: \_\_\_\_\_

Unterschrift: \_\_\_\_\_



Nicht frankieren  
No pas affrancare  
Non affrancare

Geschäftsantwortsendung Envio commerciale-risposta  
Envoi commercial-réponse

Technische Betriebe Tübach  
Kirchstrasse 18  
9327 Tübach

B

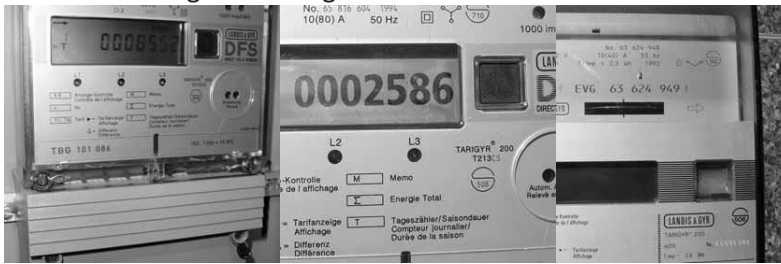
TEBSTRZ2803

0001458 12 A4 00 E 1/2 C

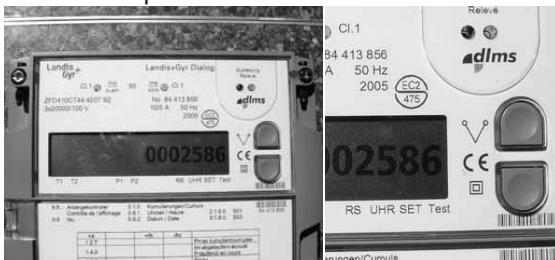


### Ableseung des Stromzählers

Durch Drücken der grauen, quadratischen Taste können Sie verschiedene Stände anzeigen lassen. Massgebend sind die Anzeigen T1 und T2. T1 steht für den Verbrauch im Hochtarif und T2 für denjenigen im Niedertarif. Die Angaben erfolgen in kWh und sind so in die Ablesekarte zu übertragen.



Bitte keine Taste drücken. Auf dem kleinen Display des Zählers können Sie die jeweiligen Stände ablesen. Das Bild wechselt automatisch zwischen T1 (Hochtarif) und T2 (Niedertarif). Die Anzeige erfolgt ebenfalls in kWh und ist entsprechend auf die Ablesekarte zu übertragen.



Bei folgenden Zählern können Sie mit der grauen oder grünen Taste zwischen den Registern blättern (immer wieder kurz drücken), bis „1.8.1 Zählerstand Hochtarif (HT)“ oder „1.8.2 Zählerstand Niedertarif (NT)“ erscheinen. Die Anzeige erfolgt ebenfalls in kWh und ist entsprechend auf die Ablesekarte zu übertragen.



### Ableseung des Wasserzählers

Bitte übertragen Sie die Ziffern, wie sie auf der Wasseruhr abzulesen sind, in das entsprechende Feld auf der Karte (Wasser). Die meisten Zähler zeigen Kommastellen an (farblich getrennt). Diese sind nicht zu berücksichtigen.



Sollten Sie Fragen haben oder weitere Auskünfte benötigen, zögern Sie nicht, uns anzurufen. Sie erreichen uns während den Bürozeiten unter Telefon 071 844 23 00. Wir danken Ihnen für Ihre Mithilfe.

### Technische Betriebe Tübach